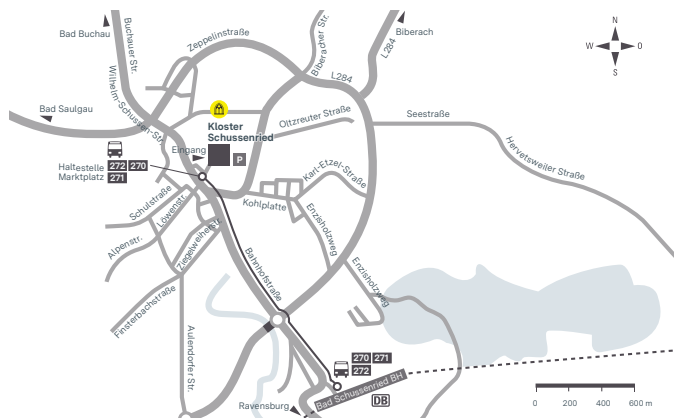


So finden Sie uns



Vom Bad Schussenrieder Bahnhof aus mit den Buslinien 270, 271 und 272, Haltestelle „Marktplatz“.

Öffnungszeiten

26.12.25–22.02.26 Dienstag bis Sonntag 13–17 Uhr
23.02.26–15.03.26 Samstag und Sonntag 13–17 Uhr

Eintritt

Erwachsene	7,00 EUR
Ermäßigte	3,50 EUR
Familien	17,50 EUR
Gruppen ab 20 Personen (p.P.)	6,30 EUR

Im Eintritt ist außerdem die Besichtigung des Bibliothekssaals, des Museums sowie der weiteren Ausstellungen enthalten.

Kontakt

Kloster Schussenried
Neues Kloster 1, 88427 Bad Schussenried
Telefon +49 7583 92 69-140
info@kloster-schussenried.de
www.kloster-schussenried.de



Auf einen Blick:

Aktuelle Informationen zu allen weiteren
Veranstaltungen und Ausstellungen finden
Sie unter: www.kloster-schussenried.de

GÖTTINNEN- DÄMMERUNG

Die Frau im Spiegel der Geschichte
Eine Ausstellung von Hansi Schmehle-Knöpfler

10.01.
bis
15.03.2026



Sonderausstellung zur Großen Krippenausstellung
im Kloster Schussenried



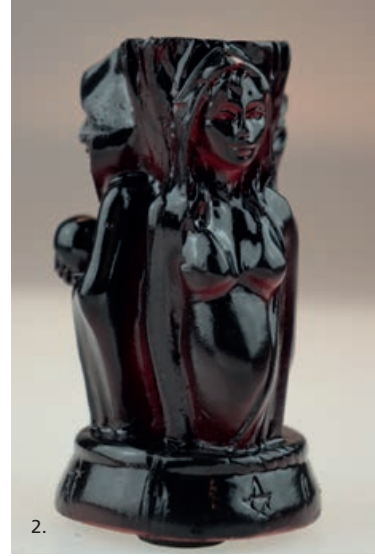
Die Schicksalsgöttinnen, Gravur Paul Thumann 1834 – 1908

Eine Zeitreise durch die Geschichte der Frau

Die diesjährige Sonderausstellung greift ein nicht nur für Frauen spannendes Thema auf. Kurzweilig und informativ bietet die Kuratorin Hansi Schmehle-Knöpfler einen Einblick in sich wandelnde Rollenbilder der Frau über die Jahrtausende. Zu sehen sind die ersten kleinen Figürchen aus Elfenbein aus der Zeit vor 45.000 Jahren sowie eine Vielzahl von Funden und Zeugnissen aus verschiedenen Epochen. Anhand von Originalexponaten und hochwertig gestalteten Repliken zeichnet die Ausstellung die Entwicklung des Frauenbildes aus kultureller, religiöser und politischer Sicht von der Frühzeit bis in die Gegenwart nach.



1. Replik einer sumerischen Keilschrifttafel mit dem Gilgamesch-Epos, 7.Jh. v. Chr., Schilderung der Sintflut



2. Glaskulptur der drei Bethen, germanische Göttinnen, 20. Jh.

3. Replik einer minoischen Schlangengöttin um 1600 v. Chr.

5. <https://www.figuren-shop.de/de/minoische-schlangengoettin-aus-knossos-figur>

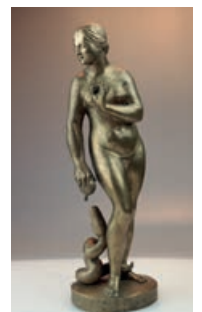


Führungen

- **Öffentliche Führungstermine** auf der Homepage unter www.kloster-schussenried.de
- **Gruppen- und Sonderführungen auf Anfrage**

Zur Ausstellung erscheint ein Ausstellungskatalog.

Das Buch ist im Museumsshop von Kloster Schussenried und im Buchhandel erhältlich.



Eva, Bronzeguss nach einer Elfenbeinfigur von Leonhard Kern, 1588–1662